

The logo for YACHTCARE, featuring a white curved line above the brand name in a bold, sans-serif font, all contained within a dark blue rectangular box.

YACHTCARE®

HANDBUCH

FARBEN

REPARATUR

PFLEGE

WERKZEUG

VOSSCHEMIE

EIN ELEMENT – EINE MARKE – YACHTCARE

Bereits seit der Firmengründung im Jahr 1955 ist die VOSSCHEMIE GmbH einer der führenden Pioniere im Bereich der Produktentwicklung und Anwendungstechnik für glasfaserverstärkten Kunststoff. Doch nicht nur der Bootsbau, sondern auch der fachgerechte Erhalt bestehender Yachten liegt uns seit jeher am Herzen.

Wir produzieren und entwickeln noch „Made in Germany“ und bieten Bootswerften, Servicebetrieben und Eignern parallel dazu ein umfassendes Know how im Umgang mit den Produkten aus Polyester, Polyurethan, Epoxid sowie den passenden Verstärkungsmaterialien und Additiven.

Im Jahre 2001 wurde das umfangreiche Produkt-Sortiment für die Bootsreparatur und -instandhaltung mit einem einheitlichen Design unter dem Markennamen YACHTCARE vereint. Nach unserer Devise „*Aus der Praxis für die Praxis*“ bietet YACHTCARE dem Bootseigner praktische und zuverlässige Problemlösungen für Reparaturen, Restaurationen und Pflege an. Neben bewährten Klassikern wie Antifouling, Primer, Spachtelmasse, Gelcoat, Polyester- und Epoxidharz beinhaltet es auch innovative Produkte und Verarbeitungsmethoden, um das perfekte Ergebnis bei einem Refit noch einfacher zu erreichen.

Kundenhotline: 0800 - 9 22 48 22 73 (0800 - yachtcare)



Unsere Erfahrungen und das Know-how aus der Praxis und dem intensiven Dialog mit dem Anwender haben wir auf unserer Internetseite www.yachtcare.de zusammengetragen und ist für Sie rund um die Uhr abrufbar.



FARBEN

Antifouling.....	07
Primer & Lacke.....	14

PFLEGE

Reinigen.....	20
Polieren.....	21
Versiegelung.....	23
Spezielle Anwendungsgebiete.....	24
Pflege tipps.....	25
Reinigung und Pflege von Teakholz.....	28

REPARATUR

Mission: Gelcoat.....	32
Spachtelmasse für kleine Gelcoatschäden.....	33
Perfekte, glänzende Versiegelungsschicht.....	34
Ausgebrochene Laminatteile reparieren Anbringen von Einbauteilen auf GFK.....	35
Verstärkung von GFK-Wandungen.....	36
Spachteln.....	37
Reparieren.....	39
Kleben und Dichten.....	42
Leak Hero.....	44

PRODUKTBESCHREIBUNGEN

47 – 67



Anstrich- lösungen für Ihr Boot

Die meisten Eigner verwenden im Unterwasserbereich ein Antifouling. Unsere Antifouling bieten einen effizienten Bewuchsschutz für alle Gewässer und Bootstypen.



Direkt zu den
Videos!





Unser Action Hero gegen Bewuchs

Wirksames Hartantifouling mit unlöslichem Bindemittel als Bewuchsschutz für den Unterwasserbereich.

- Geeignet für Segel- und Motorboote.
- Einsetzbar auf allen Bootsbaumaterialien außer Aluminium.
- Für alle nordeuropäischen Gewässern mit mittleren Bewuchsverhältnissen.
- Besonders empfohlen für schnelle Motorboote, Trailerboote oder Trockenmarinas.
- Wasserunlösliches, festes und belastbares Bindemittel.
- Wirkstoffe werden langsam und kontinuierlich aus der Bindemittelmatrix gelöst.

Biozide sicher verwenden! Vor Gebrauch stets Kennzeichnung und Produktinformation lesen.

Weitere Informationen zur Verarbeitung finden Sie in den Technischen Merkblättern unter www.yachtcare.de.

Bitte beachten: Durch den Druck können gegenüber dem Original-Farbtönen Farbabweichungen auftreten!

ice-grey

red

blue

black



SELBSTPOLIEREND

Leistungsstark – Universell

Selbstpolierendes Universal-Antifouling für den Einsatz in Süß-, Salz- und Brackgewässern.

- Stets glatte und aktive Oberfläche durch die selbstpolierende Wirkweise.
- Kein hoher Schichtaufbau durch den stetigen Abrieb.
- Geeignet für alle Bootsbaumaterialien außer Aluminium.
- Kein Anschleifen vor einem Wiederholungsanstrich erforderlich.
- Zuverlässiger Bewuchsschutz zu einem vernünftigen Preis.
- Geeignet für alle nordeuropäischen Gewässer mit mittleren Bewuchsverhältnissen (lokale Gesetzgebung beachten).
- Geeignet für Motorboote und Segelboote.
- Kompatibel mit den meisten Antifouling-Altanstrichen.

Biozide sicher verwenden! Vor Gebrauch stets Kennzeichnung und Produktinformation lesen.

Weitere Informationen zur Verarbeitung finden Sie in den Technischen Merkblättern unter www.yachtcare.de.

Bitte beachten: Durch den Druck können gegenüber dem Original-Farbtönen Farbabweichungen auftreten!

ice-grey

red

blue

black



THIN FILM ANTIFOULING

Erstaunlich dünn-schichtiges, sehr schnell trocknendes Hartantifouling. Die Oberfläche ist extrem glatt, hart und dadurch sehr reibungsarm. Es ist ein sehr beliebtes Antifouling für Binnenreviere wie z.B. Bodensee.

- Geringer Schichtaufbau
- Direkt überstreichbar
- Geeignet für Motor- und Segelboote
- Einsatzgebiet: alle nordeuropäischen Gewässer – Binnen- wie Küstenreviere

Biozide sicher verwenden! Vor Gebrauch stets Kennzeichnung und Produktinformation lesen.

Weitere Informationen zur Verarbeitung finden Sie in den Technischen Merkblättern unter www.yachtcare.de.

Bitte beachten: Durch den Druck können gegenüber dem Original-Farbtönen Farbabweichungen auftreten!

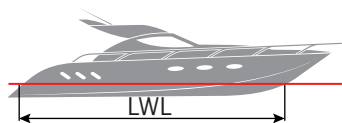
Graphit



Antifouling Farbbedarf

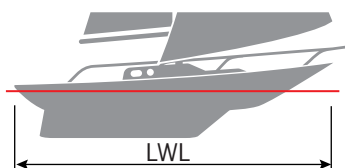
Länge Wasserlinie m	Länge Wasserlinie ft	Segelyacht Langkieler	Segelyacht Kurzkieler	Motoryacht, Jollenkreuzer
6	20	2×0,75l	1×0,75l	2×0,75l
7,5	25	2×0,75l	2×0,75l	2×0,75l
8,5	28	3×0,75l	2×0,75l	3×0,75l
10	33	1×2,5l	2×0,75l	1×2,5l+1×0,75l
11,5	38	1×2,5l	3×0,75l	1×2,5l+2×0,75l
13	43	1×2,5l+2×0,75l	1×2,5l	1×2,5l+2×0,75l
14,5	48	1×2,5l+2×0,75l	1×2,5l+1×0,75l	2×2,5l
16	53	2×2,5l	1×2,5l+2×0,75l	3×2,5l

Fläche unter Wasser



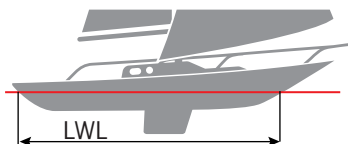
$$\text{LWL} \times (\text{B} + \text{T}) \times 0,85 =$$

Unterwasserbereich



$$\text{LWL} \times (\text{B} + \text{T}) \times 0,75 =$$

Unterwasserbereich



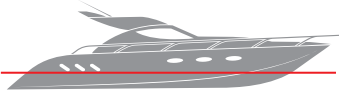
$$\text{LWL} \times (\text{B} + \text{T}) \times 0,50 =$$

Unterwasserbereich

Begriffserklärung

LWL: Länge Wasserlinie; LÜA: Länge über alles; B: Breite; T: Tiefe; F: Freibord;

Deck und Fläche über Wasser



$$(L\ddot{U}A + B) \times (F \times 2) =$$

Freibordfläche



Berechnung Decksfläche:
 $L\ddot{U}A \times B \times 0,75$

Kompatibilitätsprüfung von Antifouling

Generelle Grundvoraussetzung ist, dass das vorhandene Antifouling im Untergrund sauber, trocken, intakt und gut anhaftend ist.

ALTES ANTIPOULING	NEUES ANTIPOULING	VERTRÄGLICHKEIT
Selbstpolierendes AF	Selbstpolierendes AF	ja
Selbstpolierendes AF	Hart AF	Verwendung der Antifouling-Verankerung
Selbstpolierendes AF	Dünnschicht AF	Verwendung der Antifouling-Verankerung
Hart AF	Hart AF	ja
Hart AF	Selbstpolierendes AF	ja
Hart AF	Dünnschicht AF	nein
Dünnschicht AF	Selbstpolierendes AF	nein
Dünnschicht AF	Hart AF	nein
Dünnschicht AF	Dünnschicht AF	ja

Spezialprimer für die Verankerung loser Antifoulingsschichten

ANTIFOULING VERANKERUNG

Viele Eigner kennen 2 typische Probleme, für die es bislang keine einfache Lösung gab:

- Sie haben eine gebrauchte Yacht gekauft und wissen nicht, welches Antifouling der Vorige verwendet hat.
- Jahrelang wurden immer wieder neue Antifoulinganstriche aufgebracht und mittlerweile platzen an immer mehr Stellen einige Schichten davon ab. Der Rumpf sieht aus wie ein Flickenteppich.

Nun ist sprichwörtlich der gute Rat teuer und ziemlich aufwendig, denn schleifen, abkratzen oder abbeizen erfreuen nicht des Eigners Herz.

Der außergewöhnliche, 2-komponentige Additionsprimer ist der lang erwartete Problemlöser für den Auftrag von neuem Antifouling auf bestehendem Altantifouling. Er wird per Rollenapplikation auf ein bestehendes selbstpolierendes oder Hart-Antifouling (nicht geeignet für Dünnschichtantifouling!) aufgebracht. Diese Schicht dient zur Verankerung loser Antifouling-Schichten und stellt die Basis für weitere Egalisierungsarbeiten dar. Nach dem Trocknungsprozess entsteht eine neu gewonnene, feste Oberschicht. Auf dieser Schicht kann nun den Aufbau neuer Anstriche (falls erforderlich sogar 2-komponentige Spachtel- oder Primerschichten bzw. Antifouling) erfolgen, ohne zuvor die unbekanntenen oder alten Antifoulingsschichten aufwendig zu entfernen.



Alte Antifoulingsschichten entfernen

ANTIFOULING STRIPPER

ANTIFOULING STRIPPER ist ein sehr wirkungsvoller Antifouling-Entferner, so dass man sich das mühevoll Abschleifen der alten Farbschichten ersparen kann. Innerhalb kürzester Zeit werden die Antifoulingsschichten so stark angelöst, dass diese mit einem Spachtel abgezogen werden können. Das Material ist gelartig eingestellt, sodass es auch an senkrechten Flächen lange einwirken kann ohne abzulaufen. ANTIFOULING STRIPPER greift weder das Gelcoat noch 2-komponentige Primer im Untergrund an.



Ein Primer ist für einen Farbaufbau im Über- oder Unterwasserbereich aus 2 Gründen unverzichtbar. Zum einen wird das Bootsbaumaterial durch die Verwendung einer Grundierung oder Primers geschützt – GFK vor Osmose, Holz vor dem Verrotten oder Stahl vor Korrosion. Zum zweiten ist ein Primer erforderlich als Haftvermittler vom Bootsbaugrund zum Folgeanstrich wie Lack oder Antifouling.

Feuchtigkeitssperre im Unterwasserbereich

ANTIFOULING PRIMER

1-komponentige, elastische Grundierung zur Beschichtung des Unterwasserbereiches. Der Primer schützt und konserviert bei einer dauerhaften Wasserbelastung. Als Folgeanstriche sind Antifouling zu verwenden.

- Feuchtigkeitssperre auf GFK-, Holz- oder Stahlunterlagen
- Als Sperrprimer und Haftvermittler bei einem Antifoulingwechsel



Achtung: Nicht geeignet als Primer für Dünnschichtantifouling wie THIN FILM ANTIFOULING, die metallisches Kupfer enthalten.

PRIMER UND LACKE

Starker Schutz gegen Feuchtigkeit

EPOXY PRIMER

2-komponentiger, universell einsetzbarer Primer auf Epoxybasis für alle Untergründe (Ausnahme: arbeitendes Vollholz) im Unter- und Überwasserbereich. Gleichmaßen für Innen- und Außenflächen geeignet. Der Primer ist diffusionsdicht und kann in der erforderlichen Schichtstärke (mind. 6 Schichten) obendrein als Korrosions- oder Osmose-schutz verwendet werden.

- Universelle Grundierung und Haftvermittler für den Über- und Unterwasserbereich
- Geeignet für alle Flächen einer Yacht
- Konservierung und schlagfester Schutz für GFK, Stahl, Aluminium oder starres Holz
- Überstreichbar mit allen Antifouling- und Lacksystemen



Unverzichtbar für eine gute Lackierung

TOP PRIMER

1-komponentige Alkyd-Grundierung und Haftvermittlung für eine Lackierung im Überwasserbereich. Gleichmaßen für Innen- und Außenflächen auf Untergründen wie GFK, Holz und Stahl geeignet.

- Universelle Grundierung und Haftvermittler für den Überwasserbereich
- Geeignet für alle Flächen oberhalb der Wasserlinie
- Überstreichbar mit einem 1-komponentigen Lacksystem wie GLOSSCOAT



Multifunktionsprimer zum Aufsprühen

MULTIFUNKTIONSPRIMER

1-komponentiger, vielseitig einsetzbarer Primer mit hervorragenden Haftungseigenschaften und praktischer Handhabung aus der Spraydose. Er besitzt eine gute Wasserbeständigkeit und kann als Haftvermittler für Antifouling z.B. bei der Propellerbeschichtung oder für die Spotreparatur von kleinen Teilbereichen eingesetzt werden.

- Einsetzbar im Über- und Unterwasserbereich
- Geeignet für GFK, Holz und Stahl
- Spotrepair und Teilbereichslackierungen
- Propellerbeschichtung



METALLGRUNDIERUNG

Schnelltrocknender Haftgrund auf Alkydharzbasis mit sehr guten Rostschutzeigenschaften. Dient als Grundierung für Stahl- oder Eisenoberflächen bei einem Lackaufbau im Überwasserbereich. Ideal geeignet für kleinere Flächen.



Anwendungsbereiche Primer

		Einsatzgebiet		Geeignet für					Folgeanstrich	
		Überwasser	Unterwasser	GFK	Stahl	Holz	Voll-Holz	Alu	Lack	Anti-Fouling
Antifouling Primer	1-komp.		✓	✓	✓	✓	✓			✓
Epoxy Primer	2-komp.	✓	✓	✓	✓	✓		✓	✓	✓
Top Primer	1-komp.	✓		✓	✓	✓	✓		✓	
Multifunktionsprimer	1-komp.	✓	✓	✓	✓	✓	✓		✓	✓
Metallgrundierung	1-komp.	✓			✓				✓	

Schicke Schale für die Yacht

Ein Lack als Abschluss des Farbaufbaus setzt nicht nur farbliche Akzente, sondern schützt vor Verwitterung, Vergilbung und anderen Alterungsspuren.

GLOSS COAT

1-komponentiger, hochglänzender Lack auf Alkydbasis für den Überwasserbereich. Gleichmaßen für Innen und Außenflächen geeignet. Der Lack ist dauerelastisch, witterungs- und UV-stabil und bietet dauerhaften Schutz im Seeklima.

- Hochglänzender Yachtlack
- Geeignet für GFK, Holz, Stahl oberhalb der Wasserlinie
- Dauerhafte Glanzbeständigkeit und UV-Stabilität
- Langanhaltende Farb- und Deckkraft



Weiss

Creme

Grau

Blau

Bitte beachten: Durch den Druck können gegenüber dem Original-Farbtönen Farbabweichungen auftreten!

Hohes Deckvermögen

BILGENFARBE

1-komponentige, seidenmatt Urethanalkydhharzfarbe, die Bilgen und Stauräume vor Feuchtigkeit, Öl und Treibstoff sowie mechanischer Belastung schützt. Die Reinigung wird einfacher und Kontaminationen sind leichter erkennbar.

Lichtgrau



Holz muss ebenfalls vor dem Ausbleichen und der Aufnahme von Feuchtigkeit geschützt werden. Traditionell werden Hölzer mit Klarlacken versiegelt, um sich weiterhin an der Maserung und Farbe des Holzes zu erfreuen. Je mehr Schichten Lack man aufbringt, desto stärker wirkt der „Hinter-Glas-Effekt“.

Glanz und Gloria für Holzboote

CLEAR COAT HOCHGLÄNZEND

1-komponentiger, hochglänzender Klarlack für alle Holzuntergründe im Überwasserbereich. Der Lack ist sowohl für Innen- als auch für Außenflächen geeignet. Er ist dauerelastisch, witterungs- und UV-stabil und bietet dauerhaften Schutz im Seeklima.

- Hochglänzender Klarlack
- Geeignet für alle Holzflächen oberhalb der Wasserlinie
- Langlebiger Hochglanz
- Schützt vor Verwitterung und Vergilbung



KLARLACK SEIDENMATT

Identisch mit CLEAR COAT hochglänzend nur mit einem seidenmatten Finish.

KLARLACKSPRAY

Hochglänzender, witterungsbeständiger und strapazierfähiger Klarlack aus der Spraydose. Praktisch in der Anwendung und speziell geeignet für kleine Ausbesserungen oder Teillackierungen auf Holzuntergründen.

Tip: Wenn Sie Holz nicht mit einer Lackschicht bedecken und die Haptik des Holzes beibehalten wollen empfehlen wir unsere offeneporige Versiegelung TEAK ÖL 3 auf Naturölbasis.

Anwendungsbereiche Lacke

Geeignet für

					GFK	Stahl	Holz	Voll-Holz
Gloss Coat	1-komp.	Farblack	Überwasser	hochglänzend	✓	✓	✓	✓
Bilgenfarbe	1-komp.	Farblack	Überwasser	seidenmatt	✓	✓	✓	✓
Clear Coat	1-komp.	Klarlack	Überwasser	hochglänzend			✓	✓
Klarlack seidenmatt	1-komp.	Klarlack	Überwasser	seidenmatt			✓	✓
Klarlackspray	1-komp.	Klarlack	Überwasser	hochglänzend			✓	✓



Kosmetik für Ihr Boot

Ohne entsprechende Pflege geht die gepflegte und glänzende Optik einer Yacht schnell verloren. Die richtige Reihenfolge sorgt für ein perfektes Ergebnis: Reinigen – polieren – versiegeln.



REINIGEN

Zu Beginn wird gereinigt...

Die Oberfläche wird zuerst von Verunreinigungen aller Art, Staubkörnern, alten Wachsresten usw. befreit. Je nach Verunreinigung gibt es entsprechende Reiniger. Erst wenn die Oberfläche sauber ist kann poliert werden.

GFK POWER CLEANER

- Intensivreiniger für viele Arten von Kunststoffen, Gelcoats, Kunstleder und Lacken
- Entfernt hartnäckige Verschmutzungen wie z.B. Regenstreifen, Öl und Teerflecken sowie Wachsrückstände
- Kommt immer dort zum Einsatz wo normale Reiniger „versagen“



BOAT CLEANER

- Für die Reinigung von stark verwitterten und kreadenden Gelcoat- bzw. Lackoberflächen

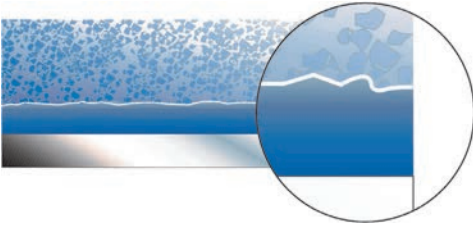
TROCKENWÄSCHE **NEU**

Ausgezeichneter Reiniger für leichte bis mittlere Verschmutzungen auf Gelcoat- und Lackoberflächen. Nützlich für alle Anwendungen, wo eine Reinigung mit Wasser nicht erlaubt ist, wie z.B. im Winterlager, am Steg im Wasser oder unterwegs.

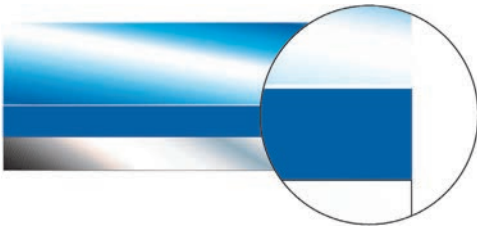


Als nächstes wird poliert...

Eine Oberfläche wird mit der Zeit stumpf und matt. Der Hochglanz und die Farbintensität gehen verloren. Mit den Reinigungsmitteln bekommt man die Flächen zwar wieder sauber, aber der alte Glanz stellt sich nicht wieder ein.



Eine Politur wirkt wie ein flüssiges Schleifpapier. Das in einer Politur enthaltene Polierkorn greift mechanisch in die Oberfläche ein. Dabei werden Unebenheiten, Furchen und Riefen abgetragen und ausgeglichen. Die mikroporöse Oberfläche wird durch die Schleifpartikel in der Politur „glatt geschliffen“ – quasi verfeinert und erhält ihren ursprünglichen Hochglanz zurück.



Je nach Zustand der Oberfläche gibt es Schleif- und Polierpasten und Polituren in unterschiedlichen „Körnungen“ und sie tragen daher unterschiedlich stark Material ab. Wenn Sie sich nicht sicher sind, welche Stärke an Politur sie benötigen, tasten Sie sich allmählich an die erforderliche Schleifwirkung heran. Handeln Sie nicht nach dem Motto „Viel hilft auch viel“!

Überlick der Polierpasten

Die Polierpasten sind absteigend in der Polierwirkung aufgeführt:

REFINISH POLIERPASTE GROB

- Abriebstarke Schleif- und Polierpaste
- Optimal für die Aufarbeitung von stark verkreideten und ausgeblichenen GFK- und Gelcoatoberflächen

REFINISH POLIERPASTE FEIN

- Feine, universell einsetzbare Schleif- & Polierpaste
- Aufarbeitung von verkreideten und ausgeblichenen Gelcoat- und Lackoberflächen

REFINISH ONE

- Schleif- und Polierpaste für das Aufpolieren von matten, stumpfen und verwitterten Gelcoat- und Lackoberflächen
- Als Besonderheit werden die Schleifpartikel während der Verarbeitung immer kleiner und die Paste verändert sich von einer Schleifpaste zur einer feinen Politur

BOAT POLISH

- Flüssiges Schleifmittel für leicht oxidierte Gelcoat- und Lackoberflächen
- Reinigung leichter Verschmutzungen und Witterungsschäden

HIGH GLOSS FINISH

- Poliercreme für verwitterte und matte Oberflächen mit Schutzfilmwirkung



Zu guter Letzt folgt die Versiegelung

Eine Versiegelung ist dazu da, die Oberfläche zu schützen und auf Hochglanz zu bringen. Eine reine Versiegelung enthält daher nie ein Schleifmittel. Es gibt unterschiedlichste Formen von Versiegelungen, aber nahezu allen gemein ist ein UV-Schutz gegen die Alterung und Auskreidung durch Sonneneinstrahlung sowie Umwelt- und Witterungseinflüssen. Die Inhaltsstoffe einer Versiegelung „füllen“ auch kleinste, verbliebene Unebenheiten auf und bringen den Hochglanz wieder zur Geltung. Neue Verschmutzungen können nicht so gut auf der Oberfläche haften bleiben und sie lässt sich leichter reinigen.

BOAT WAX

→ Feste Wachsversiegelung auf Carnaubawachsbasis für Gelcoat- und Lackoberflächen

LIQUID BOAT WAX

- Flüssige Versiegelungsemulsion auf Carnaubawachsbasis
- Zur Langzeitkonservierung von Lack-, Metall-, Kunststoff- und Gelcoatoberflächen

REFINISH PREMIUM GLOSS

→ Langanhaltende PTFE-Versiegelung für Gelcoat- und Lackoberflächen

REFINISH SHINE & GLOSS

- Transparenter Carnaubawachs aus der praktischen Sprühflasche
- Pflegt und schützt alle glatten Oberflächen wie z.B. Gelcoat, Lack und Metall

WASH & WAX

- Mildes Waschkonzentrat, das die Oberflächen in einem Arbeitsgang reinigt und zugleich konserviert
- Zweckmäßig für die Reinigung und Pflege zwischendurch in der Saison

Spezielle Anwendungsgebiete

DECK CLEANER

→ Spezialreiniger und Aufheller für Decksbeläge wie TBS oder Treadmaster

REGENSTREIFENENTFERNER

→ Reiniger für intensive Flecken und Streifen wie Regenstreifen, Teer- oder Wachsflecken

SCHIMMEL EX SPRAY

- Zur Bekämpfung von Schimmel
- Schutz vor Neubefall
- Entfernt muffige Gerüche

Direkt zum
Anwendervideo!



Direkt zum
Anwendervideo!



ANTI SPINNEN SPRAY

- Verhindert Neubesiedlung von Spinnentieren
- Einsatzgebiet nur im Aussenbereich



PFLEGETIPPS

für etliche Situationen gewappnet sein

PROBLEMATIK

LÖSUNG



Waschen
ohne Wasser



TROCKEN-
WÄSCHE

NEU



Hartnäckige
Verschmutzungen,
Regenstreifen,
Teer etc.



GFK POWER
CLEANER



Gilb am Rumpf –
„gelbe Welle“



ANTIGILB



Neuwertiges
Gelcoat



BOAT POLISH



Stärker
verschmutztes
Gelcoat



BOAT CLEANER



Leicht
ausgekreidetes und
verwittertes Gelcoat



REFINISH ONE



Ausgekreidetes
und verwittertes Gelcoat



REFINISH
POLIERPASTE
FEIN

Pflegetipps

PROBLEMATIK

LÖSUNG



Stark ausgekreditetes und verwittertes Gelcoat



REFINISH
POLIERPASTE
GROB



Versiegelung und Konservierung mit UV-Schutz
Oberflächenschutz mit Carnaubawachs



LIQUID
BOAT WAX /
BOAT WAX



Versiegelung und Konservierung mit UV-Schutz
Oberflächenschutz mit PTFE



REFINISH
PREMIUM GLOSS



Schnelle Versiegelung für Zwischendurch



REFINISH
SHINE & GLOSS



Matte Scheuerstellen



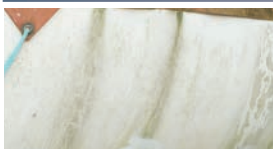
HIGH GLOSS
FINISH



Waschen und konservieren in einem Arbeitsgang



WASH & WAX



Dunkle Regenstreifen



REGENSTREIFEN
ENTFERNER

Pflegetipps

PROBLEMATIK

LÖSUNG



Teakholz
verwittert/
verschmutzt



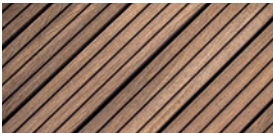
TEAK
CLEANER 1



Teakholz
vergraut



TEAK
BRIGHTENER 2



Teakholz
unbehandelt



TEAK ÖL 3



Decksbeläge
verschmutzt



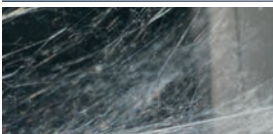
DECK CLEANER



Schimmel und
Stockflecken



SCHIMMEL EX
SPRAY



Vertreibung
von Spinnen



ANTI SPINNEN
SPRAY

Reinigung und Pflege von Teakholz

Ein Teakdeck bildet durch Witterungseinflüsse und Nutzung auf der Oberfläche die typische, silbergraue Patina. In nur 3 einfachen Schritten kann man die ursprüngliche Holzoptik wieder hervorholen:

SCHRITT 1

TEAKHOLZ REINIGEN

Ist ein Teakdeck vergraut denken viele Eigner an das Abschleifen der verwitterten Schicht. Aber wesentlich effektiver und materialschonender zum Holz ist eine porentiefe Reinigung mit TEAK CLEANER 1. Der Reiniger holt Verschmutzungen, Verwitterungsspuren und Reste einer alten Ölbehandlung tiefenwirksam aus den Poren.



SCHRITT 2

DEN HOLZFARBTON WIEDERHERSTELLEN

Nachdem das Holz nach der Reinigung sauber und aufnahmefähig ist wird im nächsten Schritt der Holzfarbton zurückgeholt. TEAK BRIGHTENER 2 wird zum Aufhellen konzentriert verarbeitet. Zum Auffrischen und zur Reinigung kann man ihn maximal 1:5 mit Wasser verdünnen.

SCHRITT 3

TEAKHOLZ PFLEGEN

Um dem ausgelagten Holz nach der Reinigung und Aufhellung die optimale Pflege zukommen zu lassen, wird jetzt Öl „künstlich“ dem Holz wieder zugeführt. TEAK ÖL 3 ist ein lufttrocknendes und taekfarbig pigmentiertes Naturöl. Durch den geringen Festkörpergehalt bildet es keinen Film auf der Oberfläche und die Rutschsicherheit auf den Laufflächen bleibt auch nach einer Ölbehandlung erhalten. TEAK ÖL 3 hat ein sehr gutes, tiefgehendes Penetrationsverhalten in den Untergrund und zeichnet sich durch eine gute UV- und Wasserbeständigkeit aus.



YACHTCARE®

ANTIFOULING

Bewuchsschutz unter allen Bedingungen.

Ein ausgeprägter Bewuchs am Rumpf beeinträchtigt nicht nur die Optik, er bringt auch diverse Probleme mit sich: Bewuchs sitzt sehr hartnäckig am Rumpf fest und es kostet viel Zeit und Mühe, diesen wieder zu entfernen – Geschwindigkeit und Leistung werden minimiert. Bei Motorbetrieb bedeutet es zudem einen höheren Treibstoffverbrauch. Die Manövrierfähigkeit kann eingeschränkt werden und die Sicherheit ist gefährdet. Um das effektiv zu verhindern, erhalten Sie für alle Bewuchsbedingungen und Gewässer von uns das geeignete Antifouling für Motor- und Segelyachten. Für die sichere Applikation, egal ob Neubeschichtung oder Erneuerungsanstrich, finden Sie zudem die passenden Primer für alle Untergründe.

Biozide sicher verwenden! Vor Gebrauch stets Kennzeichnung und Produktinformation lesen.



FARBEN REPARATUR PFLEGE WERKZEUG



Für ein gelungenes REFIT

YACHTCARE Reparatur bietet den Eignern von Motor- und Segelbooten eine umfassende Auswahl an Reparaturprodukten.

Für die kleine Schadstelle bis hin zur professionellen Reparatur im Bootsbau. Produkte zur Polyester- und Epoxyreparatur helfen u. a. beim Füllen von Löchern sowie bei der Beseitigung von Gelcoatkratzern bzw. -rissen.

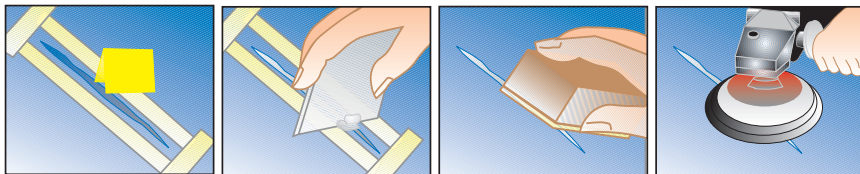


MISSION: GELCOAT

Eine hässliche Schramme, eine Abplatzung oder ein kleiner Riss im Gelcoat passieren leider schneller als man denkt und sind sehr ärgerlich. Aber nicht nur die perfekte Optik der Yacht ist beeinträchtigt, sondern auch das unter dem Gelcoat liegende, dunkel erscheinende Laminat kann in Mitleidenschaft gezogen werden. Feuchtigkeit kann ungehindert in das Laminat eindringen und die Festigkeit schädigen. Mit den geeigneten Produkten kann der Eigner schnell Abhilfe schaffen und mit geringem Aufwand den Schaden selbst reparieren.

Reparatur von Kratzern im Gelcoat

Bei Kratzern, Schrammen oder Abplatzungen im Gelcoat muss die dunkel erscheinende Glasharzschicht wieder mit Gelcoat (Deckschichtharz) vor Wasserzutritt geschützt werden, damit sie nicht im Laufe der Zeit an Festigkeit einbüßt. Hierbei hilft Ihnen unser GELCOAT REPAIR KIT VT.



Anwendung:

Die nötige Gelcoatmenge (alle Gelcoat-Farben sind untereinander mischbar und mit den sechs PUR-Abtönpasten abtönbar) entnehmen. Je 100 g Gelcoat mit ein bis drei Gramm Härter (bei 20 °C wählt man zwei Gramm, bei 16 °C drei Gramm) entsprechend ein bis drei Gew.- oder Vol.-Prozent langsam und gründlich vermischen, damit keine Luft mit eingerührt wird. Soviel Reparaturmasse mit Spachtel oder Pinsel auf die Schadensstelle bringen, dass die abdeckende Hostaphan®-Folie leicht erhaben ist. Die Folie mit dem beiliegenden Klebefilm ringsum befestigen und möglichst planstreichen. Die Folie mit einem Pappstück gleicher Größe abstützen. Die Stützplatte wieder mit Klebefilm am Rumpf befestigen. Das Pflaster nach ca. zwei Stunden entfernen und die Reparaturstelle vorsichtig nachschleifen. Dabei mit Schleifpapier der Körnung 220 beginnen und bis Körnung 600 verfeinern. Unterwasser-Reparaturstellen mit einem Heizlüfter oder einem Heißluftgebläse vorsichtig erwärmen und so nachhärten.



Direkt zum
Anwendervideo!



Spachtelmasse für kleine Gelcoatschäden

GELCOAT SPACHTEL

Als Alternative zu dem Gelcoat Repair Kit gibt es einen Gelcoat-Spachtel. Durch die spachtelartige, pastöse Konsistenz werden Reparaturen besonders an senkrechten Flächen erleichtert. Er eignet sich hervorragend zur Reparatur von kleinen und kleinsten Beschädigungen (Löcher, Kratzer, Risse, Abplatzungen etc.) im Gelcoat an Rumpf und Deck. GELCOAT SPACHTEL verschleißt und repariert Schadensstellen und sorgt optisch für ein gleichmäßiges Oberflächenbild. Die Reparaturstelle ist mit Verwendung der beiliegenden Hostaphan-Folie klebefrei und glänzend.

Anwendung:

- Der Untergrund muss zunächst sauber, trocken, und fettfrei sein.
- Den Schadenbereich anschleifen und den Schleifstaub gründlich entfernen.
- Die Schadenstelle mit Klebeband abkleben.
- Die Spachtelmasse mit 2-3 % BPO-Härter anmischen.
- Die fertige Masse mit dem beiliegenden Spachtel auftragen und leicht glätten.
- Im Anschluss das Klebeband wieder entfernen.
- Die Reparaturstelle mit der selbsttrennenden Folie abdecken und leicht andrücken.
- Nach der Trocknung kann die Folie entfernt werden. Wurde sorgfältig gearbeitet entfallen weitere Schleif- und Polierarbeiten.
- Eine Nachversieglung mit REFINISH PREMIUM GLOSS ist zu empfehlen.



GELCOAT CRACK REPAIR **NEU**

GELCOAT CRACK REPAIR eignet sich zum Verschließen von Haarrissen, kleinsten Abplatzungen oder Löchern im Überwasserbereich. Reinigen Sie die zu behandelnde Stelle gründlich und entfernen Sie Schmutz, Staub und Fett, um eine optimale Haftung zu gewährleisten. Schütteln Sie die Flasche ca. 2 Minuten kräftig, damit sich die Farbe gleichmäßig vermischt. Drehen Sie die Verschlusskappe auf und streifen die Farbe am Pinsel oben am Flaschenkopf ab, bis die richtige und notwendige Menge an der Pinselspitze übrigbleibt. Tragen Sie die Farbe umsichtig und präzise auf die beschädigte Stelle auf. Anstatt zu streichen kann man auch mit der Pinselspitze tupfen. Bei sehr kleinen Lackschäden oder sehr schmalen Rissen kann die Farbe alternativ mit einem Zahnstocher oder einer Nadel aufgetragen werden.



Perfekte, glänzende Versiegelungsschicht

GELCOAT FARBE

GELCOAT FARBE ist für die farbliche Angleichung nach einer GFK-Reparatur auf Polyesteruntergründen im Überwasserbereich geeignet. Die Lackschicht bildet eine glänzende Endversiegelung bei kleineren Reparaturen im Gelcoat- oder Laminatsbereich. Durch speziell kombinierte Füllstoffe wird ein Abfließen bei Reparaturen an senkrechten Flächen vermindert. Die Handhabung aus der Spraydose ist schnell und unkompliziert.



NAUTIC TOPCOAT

Soll eine größere Fläche repariert werden oder kann man das Gelcoat aus irgendeinem Grund nicht mit einer Folie abdecken, sollte man NAUTIC TOPCOAT einsetzen. Der Polyester-Schlusslack wird als Abschlussbeschichtung für ein Polyesterlaminat eingesetzt. Es ist einfach ausgedrückt ein Gelcoat mit einem Paraffinzusatz. Dieser schwimmt während der chemischen Vernetzung zur Oberfläche auf und sorgt so für eine Klebefreiheit. Dadurch bedingt glänzt das Finish nicht und muss nachpoliert werden.

Soll NAUTIC TOPCOAT nach der Aushärtung weiterbeschichtet werden, muss der Untergrund gründlich angeschliffen werden, um eine Haftung der neuen Schicht zu gewährleisten.



Ausgebrochene Laminatteile reparieren

Weniger belastete Einbauteile, wie z.B. Schwalbennester, werden mit V-11 VT Faserspachtel kraftschlüssig an der GFK-Innenseite angeschlossen oder an mit V-11 VT Faserspachtel aufgesetzten Holzleisten verschraubt. Auch hier ergibt G4* als Haftvermittler einen sehr guten Verbund zwischen Holz und neu aufzutragendem Kunststoff. Stark belastete Anbauteile mit einer Mattenlage fixieren (siehe oben). V-11 VT Faserspachtel dient bei kleinen Laminatschäden in nur schwach belasteten Bauteilen als Kleb- bzw. Füllmasse. Anwendung: Den wachshaltigen Schlusslack vom GFK-Untergrund intensiv abschleifen. Anbauteil oder Holzleiste (wasserfestes Sperrholz) an den Ecken mit mindestens 1 cm Radius versehen. Holzteil im Kontaktbereich mit G4* behandeln. Nach einer halben Stunde Anbauteil mit V-11 VT Faserspachtel aufsetzen und rundum mit einer Hohlkehle zur GFK-Wand hin versehen. Kleine Laminatschäden im nicht wasserbelasteten Bereich werden mit 40er Papier sauber ausgeschliffen, mit V-11 VT Faserspachtel verfüllt, nach ca. 30 Minuten beige-schliffen und ggf. mit NAUTIC TOPCOAT VT + Härter oder 2-komponentigen Bootsack abgedeckt.

Anbringen von Einbauteilen auf GFK

Hochbelastete Einbauteile, wie z.B. Verstärkungen unter Klampen, können fest an der GFK-Innenseite antapeziert werden. Mit dem POLYGLAS REPAIR KIT VT ist so etwas problemlos. Mit G4* als Haftvermittler bekommt man einen sehr guten Verbund zwischen Holz und Kunststoff.

Anwendung:

Den wachshaltigen Schlusslack vom GFK-Untergrund intensiv abschleifen. Anbauteil oder Holzleiste (wasserfestes Sperrholz) an den Ecken mit mindestens 1 cm Radius versehen. Holzteil im Kontaktbereich zum neuen Laminat mit G4* behandeln. Nach einer halben Stunde Anbauteil mit V-11 VT Faserspachtel aufsetzen und rundum mit einer Hohlkehle zur GFK-Wand hin versehen. Allseitig um 10 cm überstehendes Mattenstück zureißen und die Verstärkung mit Matte, Harz + Härter übertapezieren. Mattenfläche mit grobem Schleifpapier glätten und gegebenenfalls versiegeln.



*G4 darf nur an gewerbliche Verarbeiter abgegeben werden

Verstärkung von GFK-Wandungen

Muss eine Glasfaser-Kunststoff (GFK)-Fläche verstärkt werden, so tapeziert man ein Mattenstück auf und setzt darauf ggf. noch ein Papphalbrohr oder eine Sperrholzleiste zur Profilgebung und Versteifung und überschichtet diesen Kern mit ein bis zwei Mattenstreifen. GFK-Flächen gründlich anschleifen, um den oft wachshaltigen Schlusslack restlos abzutragen. Mit Reinigungsmitteln gründlich staubfrei machen. Mattenstück zureißen und das Polyester-Laminierharz + MEKP-Härter ansetzen. Für 50 cm x 10 cm Glasmatte: 100 g (= 15 mm Füllhöhe im Haubenbecher) Polyesterharz + 2 g (= 2 ml) MEKP-Härter. Für 50 cm x 25 cm Glasmatte: 250 g (= 35 mm Füllhöhe im Haubenbecher) Polyesterharz + 5 g (= 5 ml) MEKP-Härter. Kontaktfläche mit Harz + Härter anfeuchten, Mattenstück auflegen, mit dem Pinsel antupfen und dabei entlüften, bis das Mattenstück keine hellen Stellen (Lufteinschlüsse) mehr zeigt. Nach ca. einer Stunde Verstärkung mit Spachtelmasse fixieren und anschließend mit dem zweiten Mattenstreifen in gleicher Weise übertapezieren. Angehärtete Matte mit grobem Schleifpapier glätten und gegebenenfalls versiegeln.



Übersicht Spachtelmassen:

Ob zum Ausbessern, Füllen oder Glätten – Wir bieten hochqualitative, vielseitig anwendbare Spachtelmassen für die unterschiedlichsten Anwendungsbereiche an. Eine gute Spachtelmasse ist unentbehrlich für einen glatten und ebenen Untergrund. In der Übersicht finden Sie eine Lösung auch für ihre Reparatur:

	Epoxid	Polyester	Charakteristik
Leichtspachtel	EPOXY LIGHTFILLER		Geringes spezifisches Gewicht, für größere Flächen geeignet
Füllspachtel	EPOXY BASE FILLER	KK-PLAST VT	Zum Verschliessen von Löcher und Rissen, Ausgleichen von größeren Unebenheiten
Faserspachtel	EPOXY FIBER FILLER	V-11 VT	Glasfaserverstärkter Armierungsspachtel
Feinspachtel	EPOXY FEINSPACHTEL	FEW VT	Abschlusspachtel, geschlossporige, feine Oberfläche
Spritzbarer Spachtel		SPRITZSPACHTEL	Sprayapplikation bei kleineren Reparaturstellen
Rollbarer Spachtel	HIGH BUILD EPOXY FILLER		Spezialspachtel für das schnelle Aufbringen einer hohen Schichtstärke, Auftrag per Rollenapplikation



Revolution bei der Applikation

HIGH BUILD EPOXY FILLER ist ein 2-komponentiger Flächenspachtel auf Epoxidbasis. Neu ist vor allem die mühelose Verarbeitung dieser Spachtelmasse. Losgelöst von der traditionellen Verarbeitung von Spachtelmassen wird HIGH BUILD EPOXY FILLER mit einer speziellen Nylon-Rolle aufgerollt und mit einem Flächenspachtel oder Rakel nachgeglättet. Wo früher viele Primerschichten und noch zusätzliche Spachtelapplikationen erforderlich waren, wird ab heute einfach per Rolle eine hohe Schichtstärke aufgerollt und plangeschliffen. Die Vorteile liegen auf der Hand bzw. Rolle:

- Revolutionäre Applikation mit der Rolle
- Enorme Schichtstärke pro Arbeitsgang
- Nass- und Trockenschichtdicke ist identisch
- Schnelle Überarbeitung durch kurze Ablüftungszeiten
- Einfache Handhabung durch das Mischungsverhältnis 2:1
- Ausnehmende Schleifeigenschaften
- Hervorragende Wasserbeständigkeit für Osmose- und Korrosionsschutz
- Geeignet für alle gängigen Bootsuntergründe
- Positive Umweltbilanz, da reduzierte VOC - Emissionen



REPARIEREN

YACHTCARE®

Lecks reparieren

POLYGLAS REPAIR KIT VT

Hat die Außenhaut eines Bootes einen Riss, so kann man von der Innenseite her (falls unzugänglich, auch von außen) eine Abdichtung mit unserem Produkt POLYGLAS REPAIR KIT VT vornehmen. Das Boot kann notfalls eine Stunde nach der Reparatur vorsichtig wieder in Betrieb genommen werden. Bei nächster Gelegenheit wird die Reparatur dann mit geeignetem Bootsbauharz wie z.B. AZUR VT wiederholt.

Anwendung:

Längs des Risses wird beidseitig in mindestens 10 cm Breite (für jede weitere Glaslage 5 cm Breite mehr) die GFK-Wand ähnlich einer Schäftung zum Riss hin (Steigung 1 : 10) durch Anschleifen verjüngt. Auf die gereinigte Fläche wird als erstes ein 10 cm breiter, dann ein 15 cm breiter usw. Mattenstreifen auftapeziert, bis das Verstärkungslaminat um 10% dicker ist als die Originalwand. Die letzte Mattenlage wird überschleifen. Dann schleift man den Riss von der Außenseite her muldenförmig aus, tapeziert zwei bis in die gesunde Fläche ragende Mattenstücke auf und deckt mit einem Polyesterharz-Anstrich und 20 Minuten später mit Spachtelmasse ab.



Reparatur kleiner Undichtigkeiten und Risse

EASY EPOXY

Ein ebenfalls unentbehrlich Helfer für unterwegs ist EASY EPOXY. Erforderliche Menge vom Strang abdrehen, mit der Hand ca. 2 Minuten gut durchkneten und sofort auf die Reparaturstelle auftragen. Kann auch für Unterwasserreparaturen eingesetzt werden, dabei sollte der Druck einige Minuten aufrecht gehalten werden. Um eine Anhaftung an den Fingern zu vermeiden, sollte eine Folie über die Stelle gelegt werden. EASY EPOXY haftet auf den unterschiedlichsten Untergründen wie Metall, GFK, Holz oder zahlreichen Kunststoffen und kann bereits nach 30 Minuten weiterbearbeitet werden.



Einfacher als Schweißen und Löten

EPOXY STEELBOND

Was immer auch reißt, aufplatzt, undicht wird oder abbricht – mit EPOXY STEELBOND wird die Reparatur einfach gemacht. Die Verarbeitung der 2-komponentigen Reparaturmasse auf Epoxidbasis ist so einfach wie die einer Spachtelmasse und nach der Aushärtung kann das Material wie Metall bearbeitet werden.

Anwendungsgebiete:

- Füllen und Schließen von Löchern, Rissen, Lunkern und undichten Stellen
- Verbinden von gleichen und ungleichen Werkstoffen wie z.B. Metalle oder Holz
- Extreme Härte, Druckfestigkeit und Temperaturbeständigkeit

EPOXY STEELBOND ist lösemittelfrei und ermöglicht durch den äußerst geringen Volumenschwund spannungs- und rissfreie Reparaturen.



Reparieren problematischer Werkstoffe mit Universalreparaturmittel

EPOXY FIX II REPAIR KIT

Viele Teile am Boot bestehen aus Chemiestoffen, die ein »Laie« nicht identifizieren kann. Der Oberbegriff »Kunststoffe« nützt nichts, wenn man einmal reparieren muss. Mit dem EPOXY FIX REPAIR KIT hat man die größten Chancen, die meisten Instandsetzungsprobleme zu lösen. Das EPOXY FIX REPAIR KIT beinhaltet ein Glasgewebeband für hochfeste Lamine bzw. Verstärkungen, Leichtfüllstoff zum Anrühren einer weißen Spachtel- oder Vergussmasse, Schleifpapier zum Glätten und natürlich Epoxid-Harz, das auch für Verklebungen, also ohne Glaseinlage verwendet werden kann. EPOXY FIX REPAIR KIT repariert Epoxy-, Polyester-, Styropor-, Holz- und Metallteile bzw. verklebt Keramik, Glas, Leder, Hartgummi, Polyurethanschaum und vieles mehr.



Epoxy dosieren ohne Fehler

EP PUMPENHARZ UND PUMPENSET

Eines der wichtigsten Dinge, die man bei der Verarbeitung von Epoxidharz unter allen Umständen beachten muss, ist die exakte Einhaltung des Mischungsverhältnisses von Harz und Härter. Die Betonung liegt auf exakt, es gibt keine Mischtoleranzen. Abweichungen vom Mischungsverhältnis führen zu einer unvollständigen oder unregelmäßigen Aushärtung und dadurch bedingt zum Verlust von Funktion und Eigenschaften.

Das EP PUMPENHARZ in Kombination mit dem EP PUMPENSET macht das Dosieren ganz einfach und sicher. Harz und Härter werden im korrekten Mischungsverhältnis 1:1 pro Pumpenhub abgepumpt und damit sind Dosierungsfehler ausgeschlossen.

Das Harz eignet sich zum Laminieren in Verbindung mit Glasfaserverstärkungen oder als Klebe- und Vergussharz pur oder mit diversen Zusatzstoffen.



KLEBEN UND DICHTEN

In unserem Sortiment finden Sie eine Vielzahl von Dichtmassen und Klebstoffen. Sie eignen sich zum Abdichten und Verbinden einer Vielzahl von gleichen bzw. ungleichen Werkstoffen. Alle Kleber haben ein breites Haftungsspektrum und können vielseitig eingesetzt werden.

			Einsatzgebiet	
			Überwasser	Unterwasser
Uniflex Marine	Strapazierfähige Verklebungen, UV-stabil	1 K	✓	
Silicone Marine	Dauerhafte Verklebungen, UV-stabil	1 K	✓	
Yacht Acryl	Einfache Verklebungen	1 K	✓	
Super Kleber	Sekundenkleber	1 K	✓	
Super Epoxy	Minutenkleber	2 K	✓	✓
Easy Epoxy	Knetmasse	2 K	✓	✓
Steelbond	„Kaltschweisser“ – „Flüssiges Metall“	2 K	✓	✓
Epoxy Metall	Speziell für Metall	2 K	✓	✓
Epoxy Multipower	Universalkleber	2 K	✓	✓
Epoxy Fix Mix	Universalkleber inkl. Gewebeband	2 K	✓	✓
Schrauben Fix	Schrauben- und Gewindegewand	1 K	✓	
Sealing Tape	Abdichtungsband		✓	

Geeignet für				dauer elastisch	Verarbeitung mit Handpresspistole
Holz	Metall	GFK	andere Kunststoffe		
		✓		✓	✓
✓	✓	✓		✓	✓
		✓		✓	✓
✓	✓	✓			
✓	✓	✓			
✓	✓	✓			
	✓				
	✓				
✓	✓	✓	✓		
✓	✓	✓			
	✓				
✓	✓	✓		✓	

Leckabdichtung für den Notfall

LEAK HERO

Stoppt Wassereintrich in Sekunden – Dichtet Leckagen im Notfall – Sofort einsatzbereit auf allen Materialien – Auch Unterwasser einsetzbar – Einfach in der Anwendung

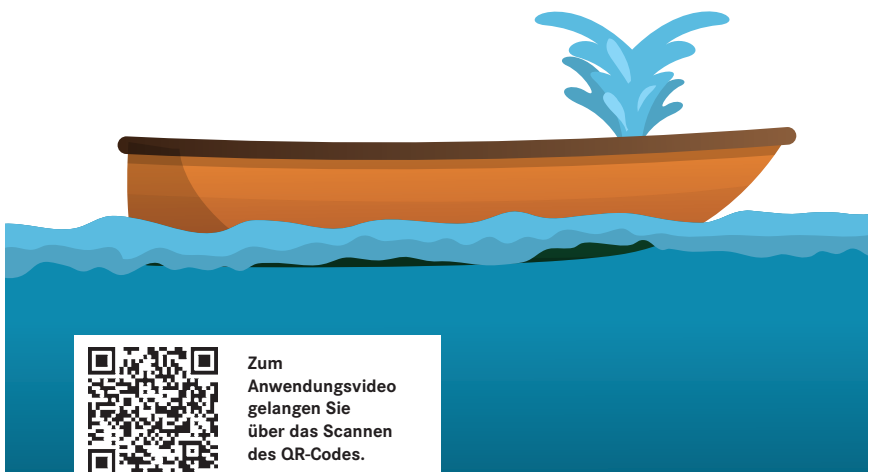
LEAK HERO ist ein wachs- bzw. fettartiges Dichtmittel, dass sofort gebrauchsfertig in einer Notsituation an Bord wie z.B. bei einem Wassereintrich parat ist und eine Leckage abdichtet.



Das Dichtmittel wird in einem Notfall direkt auf den Schadensbereich per Hand aufgelegt oder reingepresst. Dabei spielt das einströmende Wasser keine Rolle für die Haftung auf dem Untergrund und die sofortige Dichtwirkung.



Haftet problemlos auf vielen Untergründen. LEAK HERO sollte auf keiner Yacht im Notfallkoffer fehlen.



Anwendungsbeispiele:

- Undichte oder kaputte Seeventile, Borddurchlässe, Messwertgeber, Verschraubungen, Bordfenster, Dichtungen etc.
- Brüche in Plankenstößen bei Holzbooten
- Laminatsbruch im GFK
- Bei Schlauchrissen werden in Verbindung mit einer Bandage ebenfalls gute Ergebnisse erzielt. LEAK HERO wird reichlich auf den defekten Schlauch aufgetragen und nachträglich mit einer Mullbinde stabilisiert.



Stoppt Wassereintrich in wenigen Sekunden



Auch Unterwasser anwendbar



Geeignet für jeden Untergrund



Sofort gebrauchsfertig und einsatzbereit
Keine Vorkenntnisse notwendig







YACHTCARE®

PRODUKTE

FARBEN REPARATUR PFLEGE WERKZEUG

ANTIFOULING ACTION

Wirksames Hartantifouling mit unlöslichem Bindemittel als Bewuchsschutz für den Unterwasserbereich. Geeignet für Segel- und Motorboote in allen nordeuropäischen Gewässern mit mittleren Bewuchsverhältnissen und besonders empfehlenswert für schnelle Motorboote, Trailerboote oder Trockenmarinas. Kann auf allen Untergründen außer Aluminium verwendet werden.

Farbtöne: ice-grey, black, red, blue
Ergiebigkeit: ca. 13 m² / Liter je Anstrich
Inhalt: 750 ml und 2,5 l



ANTIFOULING SP

ANTIFOULING SP ist ein selbstpolierendes Antifouling mit Kupferverbindungen und bioaktiven, organischen Wirkstoffen. Durch den selbsterneuernden Effekt behält der Anstrich während seiner gesamten Lebensdauer eine bioaktive Oberfläche. ANTI-FOULING SP ist mit den meisten Antifoulingssystemen kompatibel. Als Antifouling für Boote aus GFK, Holz und Stahl. Kein Einsatz auf Aluminiumuntergründen. Für den Einsatz in Süß-, Salz- und Brackgewässern geeignet.

Farbtöne: ice-grey, black, red, blue
Ergiebigkeit: 12,7 m²/l
Inhalt: 750 ml und 2,5 l



THIN FILM AF

Erstaunlich dünnschichtiges, sehr schnell trocknendes Hartantifouling. Die Oberfläche ist extrem glatt, hart und sehr reibungsarm. Der Bewuchsschutz für den Unterwasserbereich ist geeignet für Segel- und Motorboote im Süß- oder Salzwasser. Es ist ein sehr beliebtes Antifouling für Binnenreviere wie z.B. Bodensee. Geeignet für die Anwendung auf GFK, Holz und Stahl. Nicht auf Aluminium verwenden.

Farbton: graphit
Ergiebigkeit: ca. 10,0 m²/l
Inhalt: 750 ml



ANTIFOULING THINNER

Verdünnung für die Pinsel- und Rollenapplikation von YACHTCARE-Antifouling (ACTION, ECO, COPPER PTFE) sowie für die Werkzeugreinigung. Durch die Zugabe der Verdünnung kann die Verarbeitungsviskosität so eingestellt werden, dass eine optimale Verarbeitung auch unter ungünstigeren Bedingungen möglich ist.

Verdünnungszugabe: ca. 10%
Inhalt: 750 ml



ANTIFOULING PRIMER

Einkomponentige, elastische Grundierung zur Beschichtung des Unterwasserbereiches. Die im Primer enthaltenen Metallplättchen bilden ein Schuppengeflecht, das einen hochwertigen Schutz gegen eindringende Feuchtigkeit auf GFK, Holz oder metallischen Untergründen bietet. Der Primer ist für eine dauerhafte Wasserbelastung geeignet und als Folgeanstriche sind Antifouling zu verwenden. ANTI-FOULING PRIMER eignet sich aus hervorragend als Sperrprimer und Haftvermittler bei einem Antifoulingwechsel.

Inhalt: 750 ml und 2,5 l



ANTIFOULING STRIPPER

Wirkungsvoller Antifouling-Entferner, der innerhalb kürzester Zeit die Antifouling-schichten so stark angelöst, dass diese leicht mit einem Spachtel abgezogen werden können. Das Material ist gelartig eingestellt und kann daher auch an senkrechten Flächen lange einwirken ohne abzulaufen. ANTIFOULING STRIPPER greift weder das Gelcoat noch 2-komponentige Primer im Untergrund an.

Inhalt: 2,5 l



ANTIFOULING VERANKERUNG

2-komponentiger Additionsprimer und fortschrittliche Problemlöser für den Auftrag von neuem Antifouling auf bestehendem Altantifouling. Der Primer wird per Rollenapplikation auf ein bestehendes selbstpolierendes oder Hart-Antifouling (nicht geeignet für Dünnschichtantifouling!) aufgebracht. Dieser dient zur Verankerung loser Antifouling-Schichten und stellt die Basis für weitere Egalisierungsarbeiten dar. Vorab sind nur lose und bröckelige Antifoulingbereiche gründlich zu entfernen.

Mischungsverhältnis: Basis : Härter 2 : 1 nach Volumen

Farbton: grau

Inhalt: 750 ml und 2,25 l



EPOXY THINNER

Verdünnung und Werkzeugreiner für die zweikomponentige Grundierung EPOXY PRIMER. Durch die Zugabe der Verdünnung kann die Verarbeitungsviskosität so eingestellt werden, daß eine optimale Verarbeitung auch unter ungünstigeren Bedingungen möglich ist. Bei zweikomponenten Produkten wird erst das gemischte Produkt verdünnt.

Zugabemenge: max. 10%

Inhalt: 750 ml



EPOXY PRIMER

Universell einsetzbarer, zweikomponentiger Primer auf Epoxybasis für alle Untergründe (Ausnahme: arbeitendes Vollholz) im Unter- und Überwasserbereich. Gleichmaßen für Innen- und Außenflächen geeignet. Der Primer ist diffusionsdicht und kann in der erforderlichen Schichtstärke als Korrosions- oder Osmoseschutz verwendet werden. Idealer Haftvermittler und Vorstreichfarbe für eine abschließende Beschichtung mit Antifouling oder einem Yachtlack.

Mischungsverhältnis: Basis : Härter 2 : 1 nach Volumen

Farbton: weiß

Inhalt: 750 ml und 2,25 l



MULTIFUNKTIONSPRIMER

Universell verwendbarer Sprayprimer mit hervorragenden Haftungseigenschaften auf Untergründen wie z.B. GFK, Stahl und Holz. Geeignet für den Einsatz ober- und unterhalb der Wasserlinie. Schnelltrocknend. Dient als Haftvermittler für den Auftrag von Antifouling auf Propellern, Antrieben, Außenbordern etc. Auch geeignet für die Spotreparatur von Teilflächen.

Farbton: grau

Ergiebigkeit: ca. 1,0 m²

Inhalt: 400 ml



COATING THINNER

Verdünnung und Werkzeugreiniger für einkomponentige Alkydsysteme wie z.B. TOP PRIMER, GLOSS COAT oder CLEAR COAT. Durch die Zugabe der Verdünnung kann die Verarbeitungsviskosität so eingestellt werden, daß eine optimale Verarbeitung auch unter ungünstigeren Bedingungen möglich ist.

Zugabemenge: max. 10%

Bei der Verarbeitung von CLEAR COAT auf rohem Holz: 1. und 2. Anstrich bis zu 20% Verdünnung · Inhalt: 750 ml



TOP PRIMER

Einkomponentige Alkyd-Grundierung und Haftvermittlung für eine Lackierung im Überwasserbereich. Gleichmaßen für Innen- und Außenflächen auf Untergründen wie GFK, Holz und Stahl geeignet. TOP PRIMER ist die ideale Vorbehandlung für einen einheitlichen und homogenen Untergrund in einem einkomponentigen Lacksystem. Die Grundierung ist schnell trocknend und besitzt eine gute Deckkraft.

Inhalt: 750 ml



GLOSS COAT

Einkomponentiger, hochglänzender Yachtlack auf Alkydbasis für Untergründe aus GFK, Holz und Stahl im Überwasserbereich. Gleichmaßen für Innen und Außenflächen geeignet. Der Lack ist dauerelastisch, witterungs- und UV-stabil und bietet dauerhaften Schutz im Seeklima. Er sorgt für lang anhaltenden Hochglanz und schützt vor Auskreidung und Verwitterung des Untergrundes. GLOSS COAT zeichnet sich durch seine gute Deckkraft aus.

Farbtöne: white, cream, grey und ultramarine blue · Inhalt: 750 ml



CLEAR COAT

Einkomponentiger, hochglänzender, traditioneller Klarlack für alle Holzuntergründe im Überwasserbereich. Gleichmaßen für Innen und Außenflächen geeignet. Der Lack ist dauerelastisch, witterungs- und UV-stabil und bietet dauerhaften Schutz im Seeklima. Er sorgt für lang anhaltenden Hochglanz und schützt das Holz vor Ausbleichungen und Vergilbung.

Farbton: transparent · Inhalt: 750 ml



KLARLACK SEIDENMATT

Schnelltrocknender, 1-komponentiger Klarlack. Der witterungsbeständige Klarlack enthält einen hohen UV-Schutz und ist beständig gegen Seewasser. Sein Einsatzgebiet erstreckt sich als Klarbeschichtung auf neuem oder bereits lackiertem Holz im Innen- und Außenbereich oberhalb der Wasserlinie.

Farbton: transparent, seidenmatt · Inhalt: 750 ml



KLARLACKSPRAY

Hochglänzender, witterungsbeständiger und strapazierfähiger Klarlack aus der Spraydose. Sehr gut geeignet für kleinere Flächen. Empfohlen für Holzuntergründe. Nicht für den Einsatz auf reinweißen Untergründen geeignet (Farbveränderung möglich).

Farbton: transparent, glänzend · Inhalt: 400 ml



HOLZBEIZE

Mahagonifarbige Holzbeize auf Lösemittelbasis zum Beizen heller Hölzer oder zur farblichen Angleichung von ausgebleichetem Holz. Geeignet für den Gebrauch sowohl im Innen- als auch im Außenbereich. Die Anwendung von HOLZBEIZE ergibt ein seidenmattes Finish.

Farbton: mahagonifarbig, seidenmatt
Ergiebigkeit: ca. 12,0 m²/l · Inhalt: 400 ml



ROSTVERSIEGELUNG

ist ein transparentes und säurefreies Rostschutzmittel zur Bindung, Verfestigung und Versiegelung von festsitzendem Rost. Die niedrigviskose und niedrigmolekulare Versiegelung auf Basis von feuchtigkeitshärtenden Stoffen penetriert auf Grund ihrer großen Kapillaraktivität in den rostigen Grund ein. Der Rostprozess wird blockiert und die stabilisierte Oberfläche stellt eine solide Basis für die Weiterbeschichtung dar.

Verbrauch: ca. 100 ml/m² · Inhalt: 125 ml



ROSTSCHUTZPRIMER

ist ein Qualitäts-Kunstharz-Primer für metallische Oberflächen im Innen und Außenbereich. Er bietet einen hochwertigen, schnelltrocknenden und hoch widerstandsfähigen Korrosionsschutz mit hervorragender Haftung auf Stahl- und Eisenuntergründen (nicht für feuerverzinkte Untergründe geeignet). Er ist Grundierung und Haftvermittler in einem für nachfolgende Anstriche mit handelsüblichen Kunstharzlacken wie z.B. GLOSS COAT.

Farbton: weiß, matt · Ergiebigkeit: ca. 10,0 m²/l · Inhalt: 250 ml



BILGENFARBE

1-komponentige Lackfarbe mit einer guten Beständigkeit gegen Feuchtigkeit, Fette und mineralische Öle. Optimal ausgelegt für die mechanischen Erfordernisse im Bilgenbereich oder für Stauräume. Geeignet für Untergründe aus GFK, Stahl und Holz.
Farbton: grau, seidenmatt · Inhalt: 750 ml



ZINKSPRAY

Zink-Epoxid basierendes Spray zur Kaltverzinkung metallischer Untergründe. Das Material bildet einen hochwertigen Korrosionsschutz gegen Feuchtigkeit und gegen allgemeine Witterungseinflüssen auf Eisen- oder Stahloberflächen. Optimal auch zum Ausbessern von Beschädigungen z.B. durch Bohr-, Schweiß- oder Schneidarbeiten. Nicht geeignet für den Unterwasserbereich bzw. dauerhafte Wasserbelastung.

Farbton: grau · Inhalt: 400 ml



METALLGRUNDIERUNG

Einsatz als Grundierung für Stahl- oder Eisenoberflächen im Überwasserbereich. Die Grundierung hat sehr gute Rostschutzeigenschaften. Optimal als Untergrundvorbehandlung bei Lackierarbeiten.

Farbton: grau · Inhalt: 400 ml



TROCKENWÄSCHE **NEU**

Ausgezeichneter Reiniger für leichte bis mittlere Verschmutzungen auf Gelcoat- und Lackoberflächen. Er wird speziell dort verwendet, wo eine Reinigung mit Wasser nicht erlaubt ist, wie z.B. im Winterlager, am Steg im Wasser oder unterwegs. Die Anwendung ist dank der Sprühflasche einfach, schnell und ohne großen Aufwand auszuführen. Ergiebigkeit: je nach Verschmutzung ca. 50 ml/m²

Inhalt: 500 ml



GFK POWER CLEANER

Leistungsstarker Intensivreiniger für hartnäckige Verschmutzungen wie Wachs, Öl, Fett, Teerflecken und Regenstreifen von Gelcoat- und Lackoberflächen.

Inhalt: 500 ml



BOAT CLEANER

ist ein hochwirksamer Reiniger auch für hartnäckigste Verunreinigungen. Der BOAT CLEANER entfernt gründlich Fette, Industrieverunreinigungen, Schmutz, Öl, Ruß etc. Ausgezeichneter Motor- und Bilgenreiniger. Reinigt Gelcoat, Aluminium, Metalle und diverse Kunststoffe; auch mit Hochdruckreiniger oder POLISHING PAD LAMBSWOOL zu verarbeiten.

Inhalt: 500 ml



BOAT POLISH

Für leicht oxidierte Polyester- bzw. Polyurethanoberflächen (silikonfrei). BOAT POLISH reinigt Gelcoat bzw. Farbanstriche porentief und verwirklicht höchste Ansprüche an den Oberflächenglanz. Das Polish wird ohne Wasserzusatz verwendet. Mit polish-haltigem weichem Tuch auftragen und mit einem neuen Tuch in einer Richtung trocken polieren oder maschinell mit der POLISHING PAD LAMBSWOOL verarbeiten.

Inhalt: 500 ml, Verbrauch: 0,03 l/m²



HIGH GLOSS FINISH

ist eine aus Edelhöhlen bestehende Poliercreme, die matte Stellen (Scheuerstellen) aus Lack- und Kunststoffoberflächen entfernt. Der dauerhafte Wachsfilmm schützt die polierten Flächen vor dem Ausbleichen.

Inhalt: 200 g und 500 g



REFINISH ONE

Abriebstarke Schleif- und Polierpaste für das Aufpolieren von matten, stumpfen und verwitterten Oberflächen. Die Polierpaste eignet sich für die manuelle und maschinelle Anwendung auf Lacken, Metallen und Gelcoatoberflächen. Silikonfrei.

Inhalt: 300 g



REFINISH POLIERPASTE fein

ist eine feine, universell einsetzbare Polierpaste zur Wiederherstellung von hochglänzenden Gelcoat- und Lackoberflächen. Die Polierpaste ist optimal für die Aufarbeitung von verkreideten und ausgeblichenen Gelcoat- und Lackoberflächen. Sie erzielt ein Hochglanz-Finish und kann per Hand oder Maschine verarbeitet werden.

Inhalt: 500 g



REFINISH POLIERPASTE grob

ist eine abriebstarke, universell einsetzbare Schleif- und Polierpaste zur Wiedererlangung von hochglänzenden Kunststoffoberflächen im maritimen Bereich. Die Polierpaste ist optimal für die Aufarbeitung von verkreideten und ausgeblichenen GFK- und Gelcoatoberflächen. Sie erzielt ein Hochglanz-Finish und kann per Hand- oder Maschine verarbeitet werden. In Verbindung mit einem festen Schaum-Polier-teller werden ausgekreidete und verwitterte Oberflächen schnell und effektiv wieder auf Hochglanz poliert.

Inhalt: 500 g



POLISHING PAD FOAM 150 x 50 mm

Polierteller zum optimalen Auftrag und Anwendung einer Schleifpaste.



BOAT WAX

ist ein Hartwachs höchster Qualität. Leicht aufzutragen und auszupolieren. Das Wachs ergibt ein außerordentlich dauerhaftes und hartes, spiegelblankes Finish als Langzeitschutz gegen Oxydation und Salzwasserschäden. Durch den eingebauten UV-Filter ergeben sich keine Vergilbungen. Ein optimales Ergebnis wird nach vorheriger Behandlung mit einer Schleifpaste erzielt. BOAT WAX wird zum Schluss aufgetragen und versiegelt die Oberfläche optimal.

Verbrauch: 10 g/m²

Inhalt: 200 g



LIQUID BOAT WAX

ist eine flüssige Versiegelungsemulsion, die Silikone für einen effektiven Langzeitschutz- und UV-Schutz enthält. Darüber hinaus enthält LIQUID BOAT WAX sehr feine Abrasivanteile, die ausgezeichnete Glanzergebnisse erzielen lassen. Ein optimales Ergebnis wird nach vorheriger Behandlung mit REFINISH 1 erzielt.

Inhalt: 500 ml



REFINISH PREMIUM GLOSS

Sehr hochwertige PTFE-Politur, die einen besonders lang anhaltenden Oberflächen-schutz gewährleistet. Geeignet für GFK- und Gelcoatoberflächen. Die behandelte Fläche ist geschützt gegen erneute Verwitterung und Alterung. Darüber hinaus erhält die Fläche eine schmutz- und wasserabweisende Wirkung und ist einfacher zu reinigen.

Inhalt: 500 ml



REFINISH SHINE & GLOSS

Transparenter Carnaubawachs aus der praktischen Sprühflasche. Ist einfach, schnell und sicher in der Anwendung und sparsam im Gebrauch. Superleicht auszulagern. Es entsteht ein glänzender, langanhaltender Schutzfilm gegen UV-Strahlung und aggressive Witterungs- und Umwelteinflüsse. Sorgt für streifenfreien Glanz und intensive Farbauffrischung. Pflegt und schützt alle glatten Oberflächen wie Gelcoat, Metall und Lack.

Inhalt: 500 ml



GELCOAT TIEFENGLANZ **NEU**

Transparente Schnellversiegelung aus der praktischen Sprühflasche. In dieser Form ist GELCOAT TIEFENGLANZ einfach, schnell und sicher in der Anwendung und sparsam im Gebrauch. Es ist superleicht und ohne großen Kraftaufwand auszulagern. Es entsteht ein glänzender, langanhaltender Schutzfilm gegen UV-Strahlung und aggressive Witterungs- und Umwelteinflüsse. Pflegt und schützt alle glatten Oberflächen wie z.B. Gelcoat und Lack.

Verbrauch: ca. 10 ml/m²

Inhalt: 500 ml



WASH & WAX

Mildes Waschkonzentrat, das die Oberflächen in einem Arbeitsgang reinigt und zugleich konserviert. Geeignet für die schnelle und mühelose Pflege aller Flächen im Außenbereich, auch zweckmäßig für die regelmäßige Wäsche zwischendurch in der Saison. Einfach in der Anwendung und entfernt auch hartnäckige Verschmutzungen.

Inhalt: 500 ml



ANTIGILB

Dickflüssiges, wässriges Gel zur Pflege und Reinigung von verwitterten und vergilbten Gelcoat-, Kunststoff- und Lackoberflächen. Entfernt mühelos die durch Mikroorganismen verursachte typische „gelbe Welle“ am Bug, im Wasserpassbereich sowie dem Heck eines Bootes. Die ursprüngliche Farbe der Oberfläche wird durch die Behandlung mit ANTIGILB wieder hervorgehoben.

Inhalt: 500 ml



DECK CLEANER

Der flüssige Reiniger entfernt effektiv und porentief die Verschmutzungen oder Verwitterungserscheinungen aus Anti-Rutsch-Belägen wie z.B. TBS oder Treadmaster, ohne den Kunststoff oder den Kleber anzugreifen.

Verbrauch: abhängig vom Grad der Verschmutzung ca. 200 ml/m²

Inhalt: 1,0 l



ANTI SPINNEN SPRAY

Verhindert die Neubesiedlung von Spinnentieren an den typischen Nistplätzen wie Mast-Top, Eckbereiche im Sprayhood. Anwendung nur im Außenbereich, enthält Biozide.

Inhalt: 500 ml



REGENSTREIFEN-ENTFERNER

Entfernt wirksam starkanhaftende Flecken und Streifen von der GFK-Oberfläche wie z.B. Regenstreifen. Ebenso gründlich entfernt er Teer-, Bitumen- und Wachsflecken. Auf lackierten Untergründen ist der Reiniger lackschonend und anti-korrosiv.

Inhalt: 400 ml



TEAK CLEANER 1

Leistungsfähiger Spezialreiniger, der alte und hartnäckige Verschmutzungen und Verwitterungsspuren entfernt sowie Reste einer alten Ölbehandlung aus dem Teakholz ablöst. Diese Behandlung ist oberflächenschonend, da die Altbeschichtungen nicht abgeschliffen werden müssen. Das Holz ist danach sauber und aufnahmefähig für nachfolgende Behandlungen wie z.B. Aufhellung mit TEAK BRIGHTENER 2 und Pflege mit TEAK ÖL 3.

Verbrauch: ca. 200 ml/m², unverdünnt verwenden.

Inhalt: 1,0 l



TEAK BRIGHTENER 2

Reiniger und Aufheller für verwittertes und vergrautes Holz. Dringt tief in den Untergrund ein und reinigt porentief. Dabei bleicht und beschädigt er das Holz nicht, sondern gibt ihm seinen natürlichen, satten Farbton zurück. Der Einsatz von TEAK BRIGHTENER 2 ist materialschonend, da das Teakholz nicht geschliffen werden muss. Verbrauch: bei stark vergrautem Holz unverdünnt: ca. 200 ml/m², zum Reinigen bis 1:5 mit Wasser verdünnen: ca. 50 ml/m².

Inhalt: 1,0 l



TEAK ÖL 3

Naturöl (teakfarbig pigmentiert) mit gutem Eindringvermögen in die Holzporen. So schützt es wirkungsvoll gegen Feuchtigkeit und Witterungsbelastung. Geeignet für alle Teakflächen im Außenbereich. Die Laufflächen (Decksbereich) bleiben rutschsicher.

Verbrauch: ca. 100 – 200 ml/m², abhängig vom Holz.

Inhalt: 1,0 l



YACHTCARE®

REFINISH

Entscheiden Sie sich für ein glänzendes Ergebnis!

Unsere Polituren und Versiegelungen aus der Refinish-Serie sorgen immer für ein glänzendes Ergebnis. Sie erhalten aufeinander abgestimmte Produkte, um alle Arbeitsschritte bis zum Hochglanzfinish professionell auszuführen. Die Polituren in der Einstufung von grob bis fein eignen sich zum schrittweisen Aufarbeiten von verwitterten und matten Gelcoat- und Lackoberflächen. Das so erzielte Hochglanzfinish wird durch die Versiegelungen mit integriertem UV-Schutz langanhaltend bewahrt.



FARBEN

REPARATUR

PFLEGE

WERKZEUG

KK-PLAST VT FÜLLSPACHTEL

ist ein schnellhärtender und leicht schleifbarer Polyester-Spachtel mit gutem Füllvermögen. Universeller Einsatz zum Füllen und Egalisieren von Beulen und größeren Unebenheiten in GFK-, Metall- oder Holzuntergründen. Fugenfüllende Verklebungen der genannten Werkstoffe bei leichter Belastung, Anformungen von Hohlkehlen bei GFK-Teilen.

Farbton: grau

Topfzeit: mit 3% BPO-Härterpaste ca. 5 Minuten

Inhalt: 250 g, 500 g, 1000 g



FEW VT FEINSPACHTEL

ist ein besonders leicht schleifbarer Polyesterspachtel für porenfreie, glatte Oberflächen im Überwasserbereich. Er wird in beliebiger Schichtstärke auf Metall, GFK, Holz oder anderen Spachtelmassen aufgetragen.

Farbton: weiß,

Topfzeit: mit 3 % BPO-Härterpaste ca. 5 Minuten,

bereits nach 15 Minuten schleifbar

Inhalt: 250 g, 500 g, 1000 g



V-11 VT FASERSPACHTEL

ist ein Polyesterfaserspachtel und für hoch beanspruchte Verfüllungen im Überwasserbereich geeignet, die eine verstärkende Wirkung erfordern – wie beispielsweise bei Verklebungen zwischen Holz und GFK und der Befestigung von Holzleisten. Außerdem besitzt V-11 VT Faserspachtel sehr gute Haft Eigenschaften auf GFK und Holz. Der Glasfaserspachtel kann in einer Schichtstärke von bis zu 5 mm aufgetragen werden.

Farbton: braun

Topfzeit: mit 3 % BPO-Härterpaste ca. 5 Minuten

Inhalt: 200 g, 400 g, 700 g



SPRITZSPACHTEL

Schnelltrocknender Acryl-Füller zum Ausgleichen von kleinen Unebenheiten, Kratzern und Schleifspuren bei Reparaturen im Überwasserbereich. Das Material bildet eine glatte und porenfreie Oberfläche und kann mit allen handelsüblichen Lacken abgedeckt werden.

Farbton: grau

Inhalt: 400 ml



QUICK VT REPARATURHARZ

ist ein schnellhärtendes UP-Laminierharz für eine zügige und zuverlässige Schadensreparatur auch bei kälteren Verarbeitungstemperaturen. Gute Haftung auf Holz-, Metall- und GFK-Untergründen. Um eine klebefreie Oberfläche zu erhalten, muss QUICK während der Aushärtung mit Hostaphan®-Folie abgedeckt oder nachträglich mit Polyester-Spachtelmasse oder NAUTIC TOPCOAT VT abgedeckt werden.

Inhalt: 1,0 kg



POLYGLAS REPAIR KIT VT

Zur schnellen Reparatur von Schäden oder Lecks an GFK-Teilen. Erhältlich in 3 verschiedenen Packungsgrößen. Die Reparaturstelle sollte mit einer Spachtelmasse abgedeckt werden, damit man eine klebfreie Oberfläche erhält. Nicht dauerhaft für wasserbelastete Teile geeignet, durchaus aber für Not-Reparaturen, die später z.B. durch I 25 BT Laminierharz ersetzt werden. Das Reparaturset besteht aus einem schnellhärtenden Polyesterharz (härtet mit 3% BPO-Härter) und einer Glasmatte, die je Arbeitsgang eine Schichtdicke von ca. 1 mm ergibt. Topfzeit des Harzes beträgt bei +20 °C ca. 7 Minuten.

Verarbeitungstemperatur: mindestens +10 °C. Die Lagerzeit des Harzes bei +20 °C beträgt im geschlossenen Gebinde mindestens 6 Monate.

Beachten Sie die ausführliche Arbeitsanleitung!

Inhalt: Größe: Nr. 0 250 g Harz inkl. Härter und 0,15 m² Matte
Nr. 1 400 g Harz inkl. Härter und 0,25 m² Matte
Nr. 2 800 g Harz inkl. Härter und 0,55 m² Matte



AZUR VT LAMINIERHARZ

ist ein Polyester-Laminierharz für witterungs- und kaltwasserbelastete Bauteile mit normaler Beanspruchung. Muss zum Abschluss mit NAUTIC TOPCOAT VT abgedeckt werden. Verbrauch: 3-faches Mattengewicht pro m², 1-faches Gewebgewicht pro m².

Inhalt: 500 g, 1,0 kg, 2,0 kg



NAUTIC TOPCOAT VT weiß

ist ein weiß eingefärbter Polyester-Schlusslack zur Bildung einer wasserbeständigen, klebefreien Deckschicht auf Polyester-Laminaten oder -Spachtelschichten.

Verbrauch: ca. 0,25 kg/m²

Inhalt: 500 g, 1,0 kg



GELCOAT-SPACHTEL VT

2-komponentiger pastöser Spachtel für die Reparatur von Feinschichtissen, tiefe Schrammen und kleine Ausbrüchen in der Gelcoat-Aussenhaut eines GFK-Rumpfes. Das Set besteht aus Gelcoat-Spachtel, BPO-Härterpaste, Spachtel zum Auftragen und selbsttrennender Folie.

Farbton: reinweiß

Inhalt: 250 g



GELCOAT REPAIR KIT VT

Das Reparaturset besteht aus Sandpapier, Spachtel, Glätt-Folie, Klebeband und einer Arbeitsanleitung. Es härtet mit ca. 3 Gewichtsteilen des beigegebenen CHP-Härters bei 20 °C in ca. 30 Minuten aus und ist zusätzlich durch verschiedene PU-Abtönpasten farblich an die Original-Gelcoat anpassbar. Das transparente Reparaturset ist mit Polyester-RAL-Farbpasten einfärbbar. Bitte beachten Sie die ausführliche Arbeitsanleitung!

Inhalt: 190 g

Es ist erhältlich in den Farbtonen: RAL 9010-reinweiß, 9001-cremeweiß

Bitte beachten: Durch den Druck können gegenüber dem Original-Farbtön Farbabweichungen auftreten!



GELCOAT CRACK REPAIR **NEU**

GELCOAT CRACK REPAIR eignet sich zum Verschließen von Haarrissen, kleinsten Abplatzungen oder Löchern im Überwasserbereich. Schnelle und einfache Benutzung ohne großen Aufwand. Im Flaschenkopf ist ein kleiner Pinsel integriert.

Farbton: RAL 9010-reinweiß, RAL 9001-cremeweiß

Inhalt 9 ml



GELCOAT FARBE

Praktische Deckschicht für die Gelcoat-Reparatur aus der Spraydose. Es bildet eine perfekt glänzende Versiegelungsschicht bei flächigen Reparaturen im Gelcoat- oder Laminatsbereich.

Farbtöne: RAL 9010-reinweiß, RAL 9001-cremeweiß

Inhalt: 400 ml



PU-ABTÖNPASTEN

werden zur farblichen Anpassung an das Original-Gelcoat verwendet.

Sie sind in folgenden Farben erhältlich: weiß, schwarz, rot, gelb, grün und blau.

Zugabemengen: max. 5%

Inhalt: 10 g



BPO-Hardener

Rote Benzoylperoxid-Härterpaste für aminbeschleunigte Polyester-Spachtel-massen und -harze wie z.B. QUICK VT.

Zugabe: 2-3%

Inhalt: 50 g



MEKP-Hardener

Flüssiger Methylketonperoxid-Härter für kobaltvorbeschleunigte Polyesterharze, Feinschichten und Schlusslacke.

Zugabe: 0,8 - 2%

Inhalt: 100 g



FIBERGLASS MAT 300 g/m²

Flächiges Verstärkungsmittel für Polyesterharz. Glasstücke stets abreißen. Das ergibt weiche Übergänge. Erst wenn die Matte keine weißen Stellen (Luftblasen) mehr aufweist, ist sie vollständig mit Harz getränkt. Falten können nach zwei Minuten Harzeinwirkzeit geglättet werden. Die 300 g/m² Standardmatte ergibt ca. 0,9 mm Schichtdicke im harzgetränkten Zustand. Sie wird u.a. als erste Lage hinter der Feinschicht bei Formteilen und als letzte Lage bei Beschichtungen eingesetzt.

Laminierharz-Bedarf: ca. 0,9 kg/m² ergeben ca. 0,9 mm Schichtdicke.
Inhalt: 1,0 m², 5,0 m²



FIBERGLASS MAT 450 g/m²

Flächiges Verstärkungsmittel für Polyesterharz bei Beschichtungen und Formteilen. Glasstücke stets abreißen. Das ergibt weiche Übergänge. Erst wenn die Matte keine weißen Stellen (Luftblasen) mehr aufweist, ist sie vollständig mit Harz getränkt. Falten können nach zwei Minuten Harzeinwirkzeit geglättet werden.

Laminierharz-Bedarf: ca. 1,2 kg/m² ergeben ca. 1,2 mm Schichtdicke.
Inhalt: 1,0 m², 5,0 m²



WOVEN FABRIC 160 g/m²

Flächiges Verstärkungsmittel für Polyester- und Epoxidharz in Körperbindung. Polyesterharzlaminate werden meist in Kombination mit Glasmatten und Glasgeweben erstellt. Epoxidharzlaminate können ebenso in Kombination erstellt werden. Der Verbund zwischen Epoxidharz und Glasgewebe ist optimal aufeinander abgestimmt. Glasgewebe wird meist im Modellbau und für leichte Bauteile eingesetzt.

Laminierharz-Bedarf: ca. 160 g/m² ergeben ca. 0,2 mm Schichtdicke.
Inhalt: 1,0 m²



WOVEN FABRIC 300 g/m²

ist ein feines Glasgewebe in Leinwandbindung für Lamine mit guter Transparenz. Geeignet für Polyester- und Epoxidharz.

Laminierharzbedarf: ca. 300 g/m² ergeben 0,3 mm Schichtdicke
Inhalt: 1,0 m²



PEEL PLY WOVEN

Feines Abreißgewebe aus Polyamid (90g/m² Leinwandbindung) als Abschlusslage auf Laminaten aus Polyester oder Epoxy. Die Oberfläche ist nach dem Entfernen gleichmäßig rau und sauber und es kann ohne anzuschleifen weitergearbeitet werden.

Inhalt: 1,0 m²



EPOXY BASE FILLER

ist ein 2-komponentiger Füll- und Feinspachtel auf Epoxidbasis. Der Spachtel eignet sich für den universellen Einsatz bei Spachtelarbeiten im Über- und Unterwasserbereich. Geeignet für GFK, CFK, Stahl, Aluminium und Hartholz.

Farbton: hellgrau
Inhalt: 500 g, 2000 g



EPOXY FEINSPACHTEL

2-komponentiger Feinspachtelmasse auf Epoxidbasis mit sehr geringem Porenvolumen. Geeignet zur Feinbearbeitung von Oberflächen sowie zur Aufarbeitung, Abdeckung und Verklebung verschiedener Materialien im Über- und Unterwasserbereich. Der Spachtel ist lösemittelfrei und zeichnet sich durch seine hohe Wasserbeständigkeit und guten Schleifeigenschaften aus.

Farbton: cremeweiß

Inhalt: 450 g



EP LIGHTFILLER

2-komponentiger, lösemittelfreier-Epoxy-Flächenspachtel mit geringem spezifischem Gewicht. Durch die gute Verarbeitbarkeit, erstklassige Schleifbarkeit und die einfache Handhabung ist der Spachtel optimal für den Einsatz auf großen Flächen geeignet. EP LIGHTFILLER wird zum Ausgleich von Unebenheiten und Reparaturstellen im Über- und Unterwasserbereich eingesetzt. Verwendung auf GFK, Stahl, Aluminium, Sperrholz oder Verbundwerkstoffen möglich.

Mischungsverhältnis: Basis : Härter 1 : 1 nach Gewicht oder Volumen

Inhalt: 1,0 l



HIGH BUILD EPOXY FILLER

Neuartiger 2-K-Spachtel auf Epoxidbasis für die zeitsparende Applikation mit einer Spezial-Rolle (thermofusioniert). Einsatz als flächiger Ausgleichsspachtel sowie als Korrosions- oder Osmoseschutz auf Untergründen aus GFK, CFK, Stahl, Aluminium oder starres Holz (über- und Unterwasserbereich). Hohe Wasserbeständigkeit, leicht zu glätten und zu schleifen.

Farbton: weiß

Inhalt: 5,0 kg



EPOXY-BK

ist ein lösemittelfreies, dünnflüssiges, transparentes Beschichtungs-, Laminier- und Vergussharz. EPOXY-BK kann als Bindemittel für Füllstoffe (z.B. Leichtfüllstoffe) eingesetzt werden. EPOXY-BK härtet an der Oberfläche klebfrei aus und wird ebenfalls für Bauteile und Beschichtungen mit Glas-, Kohle- oder Aramid-gewebe verarbeitet. Der Verbrauch richtet sich nach dem Flächengewicht der Verstärkungslage. Farbton: gelblich-transparent

Inhalt: 500 g, 1,0 kg

Verbrauch: 0,16 kg/m² bei Glasgewebe 160g
 0,40 kg/m² bei Glasgewebe 400g
 1,2 kg/l bei Verguss



EPOXY FIX REPAIR KIT

ist für die Reparatur von Epoxy-, Holz-, Polyester- und Metallteilen und vielen anderen im Bootsbau verwendeten Kunststoffen geeignet. Das Set beinhaltet Epoxid-Harz, das ohne Glaseinlage für Verklebungen benutzt werden kann. Außerdem ist ein Glasgewebeband für hochfeste Laminat-, bzw. Verstärkungen, ein Leichtfüllstoff zum Anrühren einer weißen Spachtel- oder Vergussmasse und Schleifpapier zum Glätten enthalten.

Verarbeitungszeit: bei 20 °C ca. 30 Minuten

Mischungsverhältnis: A:B = 100:60 Gewichtsteile

Topfzeit: ca. 30 Minuten

Inhalt: 250 g



EPOXY KLEBEHARZ

ist ein gefülltes, leicht pastöses Epoxid-Harz-System für die strukturelle Verklebung von unterschiedlichen Materialien wie z.B. GFK, CFK und Holz. Es eignet sich auch für die Kompositverklebung oder kleine Hohlkehlen.

Farbton, weißlich, milchig

Mischungsverhältnis: Basis : Härter 100 : 60 nach Gewicht / 100 : 70 nach Volumen



EASY EPOXY

ist ein 2-komponentiger Epoxy-Strang, welcher durch Kneten in der Hand aktiviert wird. Zum Abdichten von Rissen und Lecks auch auf feuchten Untergründen und im Unterwasserbereich. Haftet auf den unterschiedlichsten Untergründen.

Inhalt: 57 g



EPOXY FIX MIX

EPOXY FIX MIX ist geeignet für schnelle Reparatur- und Renovierungsarbeiten, die eine starke Klebkraft benötigen. Es verbindet sicher die Kombination auch von unterschiedlichen Werkstoffen wie Holz, GFK, CFK, Metall, Kunststoff, Stein, Beton und Glas. Das Epoxidharz ist zum Füllen von Löchern, Rissen und Fugen geeignet. Für eine Rissüberbrückung sollte das Gewebeband als zusätzliche Verstärkung verwendet werden. Das Set beinhaltet den Epoxyleber in der Doppelkartusche inkl. Glasgewebeband, Spachtel + 2 Mischdüsen.

Inhalt: 25 ml + Zubehör



EPOXY FUGENPASTE schwarz

EPOXY FUGENPASTE ist eine 2-komponentige, thixotrope Epoxypaste für die Verklebung von Teakdecksfugen. Das Material ist lösemittelfrei und zeichnet sich durch seine hohe Wasserbeständigkeit und guten Schleifeigenschaften aus.

Mischungsverhältnis Basis: Härter 100 : 60 nach Gewicht

Farbton: Schwarz

Inhalt: 500 g (A: 312 g / B 188 g)

Farbton: schwarz

Inhalt: 500g



EP PUMPENHARZ 1:1

EP PUMPENHARZ ist ein 2-komponentiges, lösemittelfreies Epoxidharz. Es eignet sich zum Laminieren in Verbindung mit Glasverstärkungen oder als Klebe- und Vergussharz pur oder mit diversen Zusatzstoffen. Harz und Härter werden im Mischungsverhältnis 1:1 nach Gewicht sorgfältig abgewogen oder mit dem EP PUMPENSET dosiert.

Inhalt: 1,0 kg



EP PUMPENSET 1:1 Hub 4ml

Die Pumpen dienen zur einfachen und genauen Dosierung des EP PUMPENHARZES. Pro Hub mit der Pumpe werden 4 ml Harz bzw. Härter abgepumpt und Dosierungsfehler beim Mischungsverhältnis werden so ausgeschlossen.

Inhalt: 2 Pumpen



FABRIC TAPE

Glasgewebeband (Leinwandbindung) 225g/m² - 5,0 cm breit - 5,0 lfm. Geeignet für die Verarbeitung mit Polyester- und Epoxidharz. Das Gewebeband dient zur lokalen Laminatsverstärkung und Nahtverklebungen.



SEALING TAPE

Universell einsetzbares, dauerplastisches Abdichtband für Fugen, Nähte, Falze oder kleinere Löcher am Boot z.B. Überlappungen und Verschraubungen. Optimal zum Abdichten von Schrauben oder bei der Anbringung von Beschlägen an Bord.

Inhalt: 3 m x 18 mm



EPOXY STEELBOND

Lösemittelfreies, 2-komponentiges Reparaturmaterial, welches nach der Aushärtung wie Metall bearbeitet werden kann. Verbindet als „Kaltschweißer“ gleiches und ungleiches Material miteinander. EPOXY STEELBOND ist haftstark, extrem hart, druckfest und temperaturbeständig.

Farbton: grau-metallisch

Inhalt: 125 g



SUPER EPOXY

Lösungsmittelfreier, 2-komponentiger Mehrzweckkleber, der als Minutenkleber in kurzer Zeit (10 bis 15 Minuten) seine starke Klebkraft entwickelt. SUPER EPOXY ist geeignet zum Verkleben verschiedener im Bootsbau verwendeter Materialien wie Holz, Metall, GFK und Hartgummi.

Farbton: transparent

Mischungsverhältnis: 1:1 nach Volumen, also gleichlange Stränge aus beiden Tuben

Inhalt: 30 g



SCHRAUBEN FIX

Anaerober Klebstoff für Metall. Verhindert das Lösen von Schrauben etc. und sichert gegen ungewollte Stoß- und Vibrationslockerung. Der Klebstoff ist mit normalem Werkzeug demontierbar z.B. für Wartungs- oder Reparaturzwecke.

Inhalt: 10 ml



EPOXY METALL

Schnell härtendes, 2-komponentiges System, welches ein breites Einsatzspektrum im Bereich Fertigung, Montage und Reparatur ermöglicht. Es werden zuverlässige Verklebungen unterschiedlicher Materialien gewährleistet und er ist geeignet zum Verkleben und Füllen beschädigter metallischer Bauteile sowie für Spaltreparaturen.

Inhalt: 32 g



MULTIPOWER

2-komponentiger Methacrylat-Klebstoff für zuverlässige Verbindungen verschiedenster Materialien. Sehr breites Haftungsspektrums für die Verklebung einer Vielzahl von Verbundstoffen, Kunststoffen und Metallen (z.B. ABS, Acryl, Aluminium, Edelstahl, Epoxy, GFK, Holz, Polycarbonat, PVC, PPO, verzinkter Stahl).

Inhalt: 24 g



SUPER KLEBER

Professioneller Sekundenkleber für schnelle, saubere und nahezu unsichtbare Verklebungen. Es lassen sich unterschiedliche Materialien z.B. Holz, Stein, Porzellan, Keramik, Glas, Gips, Kork, Leder sekundenschnell mit- und untereinander verkleben.

Inhalt: 20 g



SILICONE MARINE

1-komponentige Dichtungsmasse auf Basis Polyorganosiloxane. Sie verbindet dauerhaft elastisch und witterungsbeständig Materialien aller Art miteinander. Sie isoliert und verklebt z.B. GFK, Aluminium, Stahl, Glas, Keramik, Holz und andere Kunststoffe.

Farbtöne: weiß, transparent

Inhalt: 310 ml



UNIFLEX MARINE

ist eine lösemittelfreie, dauerelastische, sehr gut haftende und einkomponentige Kleb- und Dichtmasse, die unter Einwirkung von Luftfeuchtigkeit vernetzt. Die Masse ist pastös, besitzt eine gute Standfestigkeit und ist spachtelbar. Die geklebten bzw. abgedichteten Stellen sind nach Aushärtung auch schleifbar. Die Masse besitzt eine ausgezeichnete Feuchtigkeits- und Witterungsbeständigkeit. Es eignet sich für elastische Verklebung von Metall (im Rohzustand, grundiert oder lackiert), GFK, Holz, Stein und Beton. Zum Verfüllen und Abdichten von Fugen und Stößen oder als Korrosionsschutz auf Schweißnähten. UNIFLEX MARINE ist nicht für Verklebungen von ölhaltigen Hölzern wie z.B. Teak geeignet.

Reißdehnung: ca. 220 % · Hautbildung: nach ca. 35 Minuten

Vulkanisation: ca. 3 mm am ersten Tag · Farbe: schwarz, weiß

Inhalt: 310 ml



YACHT ACRYL

1-komponentige, lösemittelfreie Dichtungsmasse auf Basis einer Polyacrylat-Dispersion. Optimal geeignet für Renovierungsarbeiten im Schiffsinnenbereich bzw. überall dort, wo Fugen oder Anschlüsse mit geringer Dehnungsbeanspruchung abzudichten sind.

Farbton: weiß

Inhalt: 310 ml



LEAK HERO

Wachs- bzw. fettartiges Dichtmittel, das sofort gebrauchsfertig in einer Notsituation an Bord wie z.B. bei einem Wassereintrich parat ist und eine Leckage abdichtet. Das Dichtmittel wird in einem Notfall direkt auf den Schadensbereich per Hand aufgelegt oder reingepresst. Dabei spielt das einströmende Wasser keine Rolle für die Haftung auf dem Untergrund und die sofortige Dichtwirkung. Haftet problemlos auf vielen Untergründen.

Inhalt: 625 ml



PUTTY KNIFE SET

Bruchsichere und lösemittelfeste Kunststoffspachtel in verschiedenen Größen (57 x 47 mm, 68 x 49 mm, 85 x 64 mm, 98 x 55 mm und 115 x 77 mm).



PIPETTE

Transparente, unzerbrechliche Messpipette zur Volumendosierung kleiner Mengen von Härter oder Beschleuniger bei der Verarbeitung von Polyesterharzen.

Inhalt: 3 ml

Scala Einteilung: 0,5 ml



MULTI MIX Becher

Einmal-Mischbecher zum exakten Dosieren und Aufbereiten des Materials. Der Becher ist transparent und lösemittelbeständig.

Mischskala: von 1:1 bis 1:6

Gebindegröße: 0,385 l, 0,75 l und 2,3 l



FOAM ROLLER

Lackierrollen aus einer sehr hochwertigen Schaumqualität, die ein blasenfreies Rollen garantieren und bei Lösemittelkontakt lange formstabil bleiben. Besonders gut geeignet für die professionelle Applikation von Lacken.

Breite: 100 mm



FEINSCHICHTPINSEL

Spezieller Profi-Pinsel zum gleichmäßigen Auftragen und Verschlichten von Gelcoat, Topcoat oder Lack.

Breite: 10 cm



UNIVERSAL-ENTLÜFTUNGSROLLER

Metallscheibenroller zur Entfernung von Luftblaseneinschlüssen und zur Verdichtung von Laminaten.

Maße: Ø 15 mm x 60 mm



PINSEL flach

Zum Auftragen aller Farbmittel und -entferner.



SCHAUMSCHLICHTUNGS-PINSEL

Schaumpinsel zum Verschlichten von Lacken.

Größen: 25 mm (1 Zoll)
50 mm (2 Zoll)
75 mm (3 Zoll)



RÜHRHÖLZER

Zur optimalen Aufbereitung und Zusammenmischung des Materials für das gewünschte Endergebnis.

Länge: 23 cm



WOODEN SPATULA

Abgerundeter Holzspatel, Länge: 15 cm



STAUBBINDETUCH

Universelles Reinigungs- und Staubbindetuch zur Aufbereitung von Reparaturflächen. Die Tücher sind leicht klebrig, wachs- und silikonfrei und können somit den Staub optimal binden.



KARTUSCHENPRESSE

Manuelle Kartuschenpresse zum gleichmäßigen Auftragen von Dichtstoffen in Spalten oder Fugen wie z.B. UNIFLEX MARINE, SILICONE MARINE etc. Geeignet für 290 ml und 310 ml Kartuschen.



Dieses Handbuch soll Sie informieren und beraten. Die Übertragbarkeit von allgemeinen Erfahrungswerten und Laborergebnissen auf den konkreten Anwendungsfall hängt jedoch von vielen Faktoren ab, die sich unserem Einfluss entziehen. Aus der Beratung durch dieses Handbuch lassen sich daher keinerlei Ansprüche ableiten. Alle angegebenen Daten unterliegen eventuellen Änderungen.



DEUTSCHLAND

VOSSCHEMIE GmbH
Esinger Steinweg 50
25436 Uetersen
Tel.: (0 41 22) 717 - 0
Fax: (0 41 22) 717 - 333

SCHWEIZ

Anwander & Co. AG
Tämperlistraße 38
117 Fällanden
Tel.: (044) 730 40 50

www.yachtcare.de

©Vosschemie 2024 | 25. Auflage | Art.-Nr. 704.451



FOLGEN SIE UNS AUF

